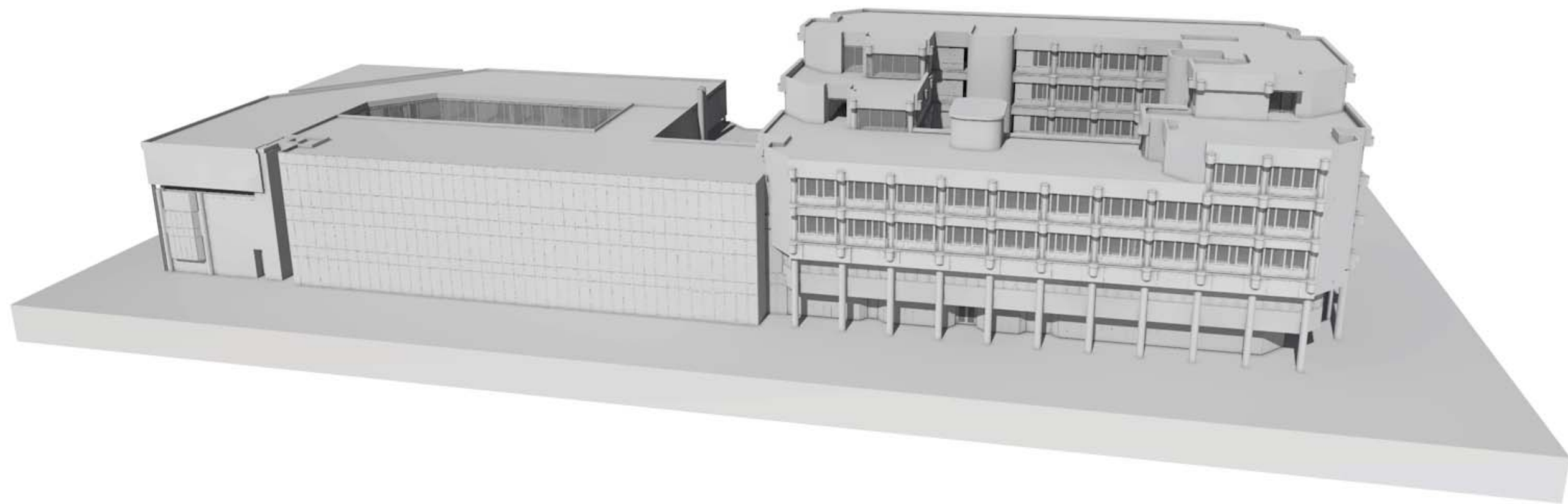


FNM Rathauszentrum Rheine - Vorplanung

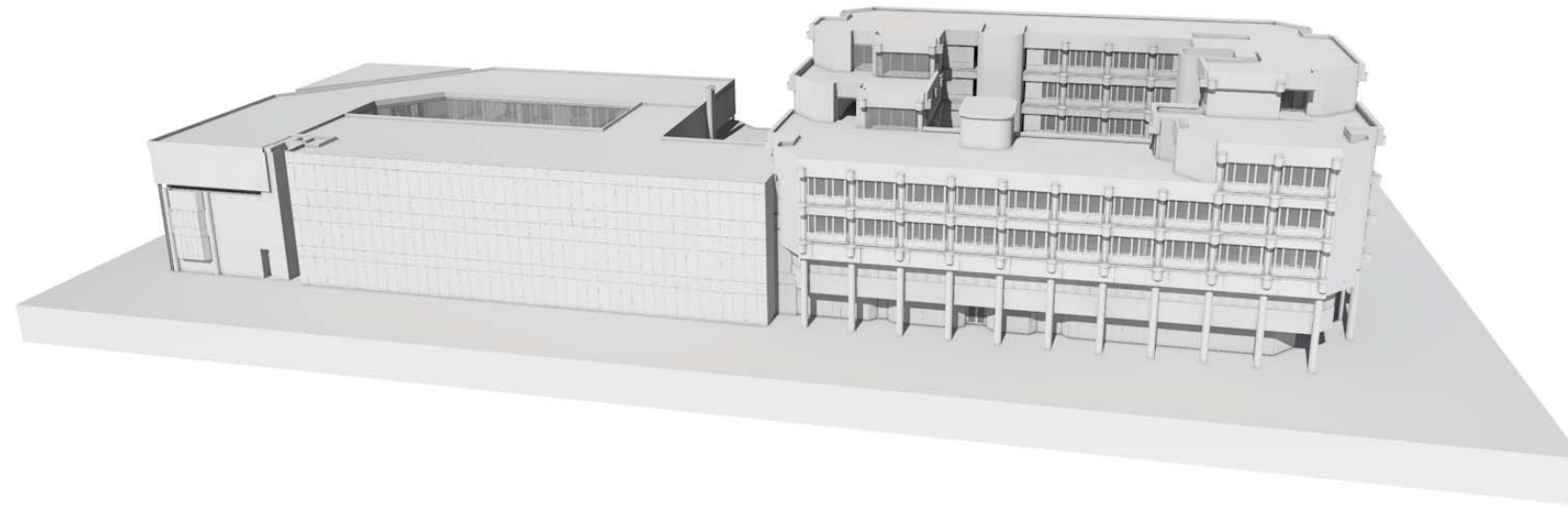
Präsentation politisches Arbeitsgremium am 05.03.2020

Teil 2: Kosten



Kostendarstellung

Übersicht



**Kostenschätzung
als Variante 1 und Variante 2**



Kosten Planungsvorgabe



Kosten Varianten



Kosten Optional

Kostendarstellung

KOSTENSCHÄTZUNG VARIANTE 1

KOSTEN BRUTTO

Grundkosten Planungsvorgabe Bauherr (KGR 200-300) 8.925.000,00 €

Kosten erweiterte Planungsvorgabe Bauherr (KGR 200-300) 1.900.000,00 €

Summe Kosten Planungsvorgabe 10.825.000,00 €

Variante 1 - notwendige ergänzende Kosten (KGR 200-300) 4.580.000,00 €

Summe Variante 1 (KGR 200-300) 15.405.000,00 €

Optional - Modernisierung WC-Bereiche RHZ1 (2-5.OG) 470.000,00 €

Optional - Modernisierung Teeküchen RHZ1 (2-5.OG) 80.000,00 €

Optional - Ausführung neue Dachflächen RHZ2 als Gründach 145.000,00 €

Summe Variante 1 inkl. Zusatzoptionen (KGR 200-300) 16.100.000,00 €

Kosten Haustechnik (KGR 400) 18.128.460,00 €

Summe Variante 1 (KGR 200-400) 34.228.460,00 €

Kostendarstellung

KOSTENSCHÄTZUNG VARIANTE 1

KOSTEN BRUTTO
8.925.000,00 €

Grundkosten Planungsvorgabe Bauherr (KGR 200-300)

- Herstellung der neuen Gasse zu ehem. Hertie
- Modernisierung der Dachfläche RHZ2 über 1.OG
- Modernisierung Fassaden EG und 1.OG RHZ2
- Umbau EG RHZ2 - Teilbereich ehem. Bibliothek und Ladenlokal Mensing
- Umbau 1.OG RHZ2 - ehem. Bibliothek und Ladenlokal Mensing
- Basis-Umbau 1.OG RHZ1 - bauliche Maßnahmen wegen Modernisierung haustechnische Anlagen
- Basis-Umbau Passage zwischen RHZ1 und RHZ2 - Decken-, Wand- und Bodenbeläge

Kosten erweiterte Planungsvorgabe Bauherr (KGR 200-300)

1.900.000,00 €

- Modernisierung der haustechnischen Installationen in RHZ1 + RHZ2 (alle Bereiche)
- Umbau EG RHZ2 - Teilbereich Ladenlokal (ehem. Bankautomat und Zeitschriften)
- Umbau EG RHZ2 - Teilbereich ehemaliges Ladenlokal Stolp
- Neubau Krisenräume

Variante 1 - notwendige ergänzende Kosten (KGR 200-300)

4.580.000,00 €

- erweiterter Umbau Passage - Abbruch und Neubau, 2-geschossig
- Aufstockung RHZ2 im 2.OG inkl. Ringschluss zum RHZ1
- erweiterter Umbau 1.OG RHZ1 - Abbruch ehem. Saal und Herstellung Innenhof
 - Herstellung Druckerei und Besprechungsräume
- Neubau zentrale öffentliche WC-Anlage im EG (Bereich Passage)

Variante 1 - Zusatzoptionen (KGR 200-300)

- Modernisierung WC-Bereiche RHZ1 (2-5.OG)
- Modernisierung Teeküchen RHZ1 (2-5.OG)
- Ausführung neue Dachflächen RHZ2 als Gründach

470.000,00 €
80.000,00 €
145.000,00 €

Summe Variante 1 inkl. Zusatzoptionen (KGR 200-300)

16.100.000,00 €

KRESINGS



Vielen Dank für Ihre Aufmerksamkeit!