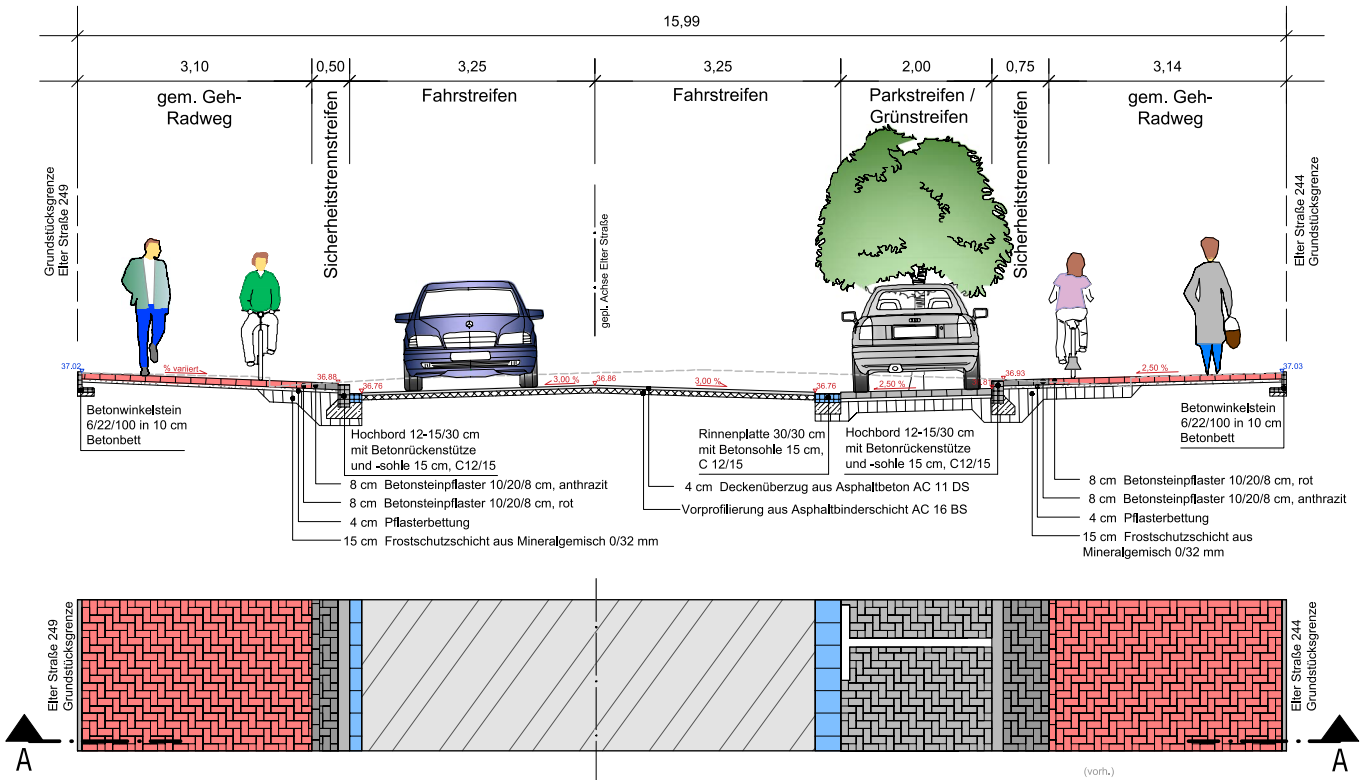


### Ausbauquerschnitt A-A (Variante 2.1)

M. 1:50

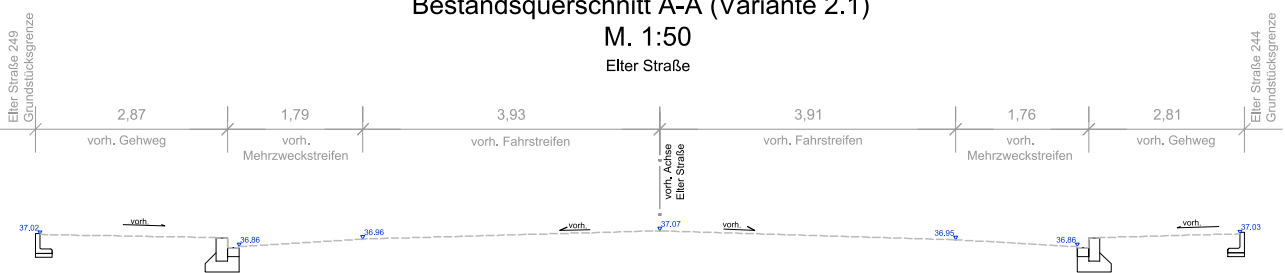
Elter Straße



### Bestandsquerschnitt A-A (Variante 2.1)

M. 1:50

Elter Straße



**STADTRHEINE**  
Leben an der Ems

Projekt: <b>Elter Straße (L593) von Westfalen- bis Dionysusstr.</b> Anlegung eines Radfahrstreifens AN 103 von km 3,952 bis km 5,247			Trassen-Nr.: 0311-010
Plan: <b>Ausbauquerschnitt A-A - Variante 2.1</b> Druckdatum: 31.08.2022			Maßstab: 1:50
Blatt-Nr.: 1-08-2022	Teil-Nr.: 1	Teil-Nr.: 1	Blatt-Nr.: 1(1)