

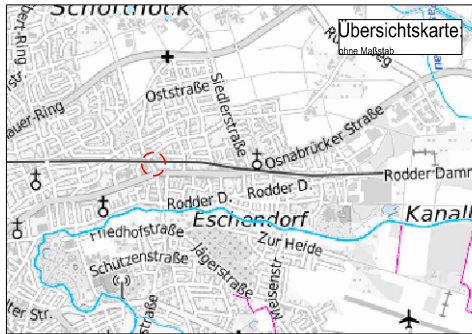
19,72 m² gepl. befestigte Fläche

7 Fahrradbügel / 14 Plätze:
 Fahrrad-Anlehnbügel zum einbetonieren
 - Länge: 850-1000 mm Breite
 - Stahlrundrohr Ø 48 mm, mit Querholm, feuerverzinkt
 - Höhe über Boden: ca. 850 mm
 - Gesamthöhe: ca. 1200 mm

gepl. Grünfläche am vorh. Baum
 ~ 12,00 m²

LEGENDE

- ausreichend wasser- und luftdurchlässiger Oberflächenbelag mit einer geringen Gesamt-Aufbaustärke von maximal 10 cm
- alternativ: wasserdurchlässiger, epoxidharz-gebundener Splittbelag
- vorh. Beet mit Baum
- gepl. Beet mit vorh. Baum
- vorh. Leuchte
- vorh. Einlauf
- x 54,87 vorh. Bestandshöhe



Index	Datum	Art der Änderung/ Erläuterungen	Gez.

STADT RHEINE
 Leben an der Ems

Mobilitäts- und Verkehrsplanung | Klosterstraße 14 | 48431 Rheine | Tel. (05971) 939-0

Projekt: **Fahrradabstellanlagen Windmühlenstraße** Investitions-Nr. oder Budget/Produkt: 531411

Plan: **Lageplan Entwurf - Variante 3** Maßstab: 1: 100

gezeichnet	Datum	Zeichen	Stempel	Blatt-Nr.:
	02.09.2025	Tews		1

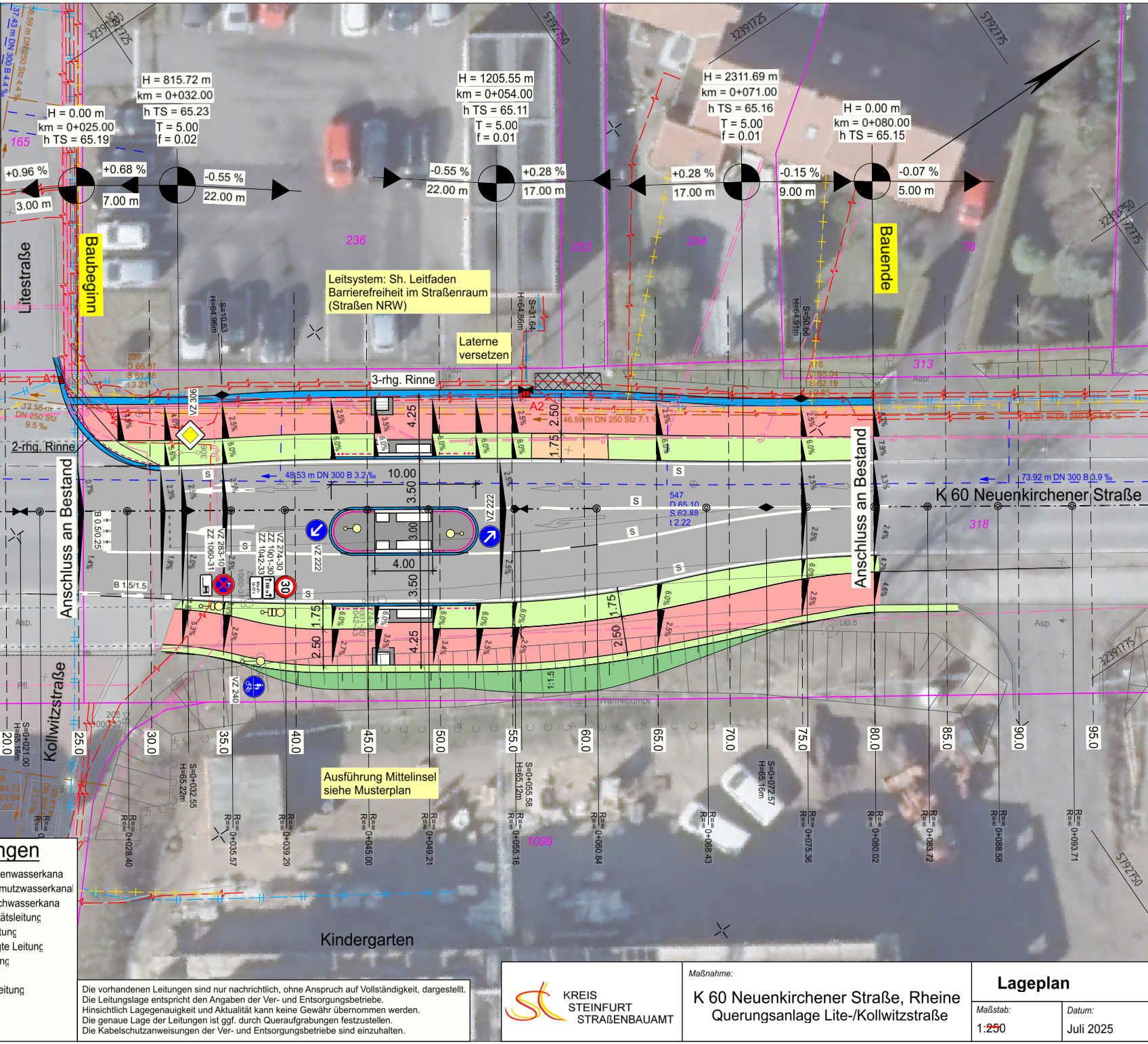
Die Erdarbeiten zur Herstellung der Abstellanlage müssen zwingend gem. DIN 18920 „Schutz von Bäumen, Pflanzenbeständen und Vegetationsflächen bei Baumaßnahmen“ ausgeführt werden.

Legende

- Bankett
- Fahrbahn
- Bankett
- Geh- und Radweg
- Auftragsböschung
- Zufahrt / Anpassung an vorh. Zufahrt, Zuwegung
- vorh. Baum
- vorh. / gepl. Straßenablauf
- Achse Fahrbahn: Neigungsbrechpunkt mit Angabe von Gefällestrecke und Halbmesser
- vorh. / gepl. Querneigung
- Flachbord/abgesenkt/Mittelstein
- Hochbord/abgesenkt/Rundbord R2
- gepl. Höhe

Legende Versorgungsleitungen

- Techn. Betriebe Rheine, Regenwasserkana
- Techn. Betriebe Rheine, Schmutzwasserkana
- Techn. Betriebe Rheine, Mischwasserkana
- Stadtwerke Rheine, Elektrizitätsleitung
- Stadtwerke Rheine, Beleuchtung
- Stadtwerke Rheine, stillgelegte Leitung
- Stadtwerke Rheine, Gasleitung
- Stadtwerke Rheine, Leerrohr
- Stadtwerke Rheine, Wasserleitung
- Stadtwerke Rheine, TKS
- Telekom
- Vodafone



Die vorhandenen Leitungen sind nur nachrichtlich, ohne Anspruch auf Vollständigkeit, dargestellt. Die Leitungslage entspricht den Angaben der Ver- und Entsorgungsbetriebe. Hinsichtlich Lagegenauigkeit und Aktualität kann keine Gewähr übernommen werden. Die genaue Lage der Leitungen ist ggf. durch Queraufgrabungen festzustellen. Die Kabelschutzanweisungen der Ver- und Entsorgungsbetriebe sind einzuhalten.



Maßnahme:
K 60 Neuenkirchener Straße, Rheine
Querungsanlage Lite-/Kollwitzstraße

Lageplan	
Maßstab: 1:250	Datum: Juli 2025